

Placas de 96 pocillos

Fabricadas en polipropileno.

Apta para la mayoría de termocicladores, incluyendo aquellos de tiempo real.

Placa de 96 pocillos, capacidad total de cada pocillo 300 µl.

De paredes finas para una excelente transferencia térmica.

Flexible, se puede cortar fácilmente y convertirla por ejemplo en placas de 24, 32 o 48 tubos. Identificación alfanumérica de molde. Para facilitar la orientación el lado inferior derecho está cortado.

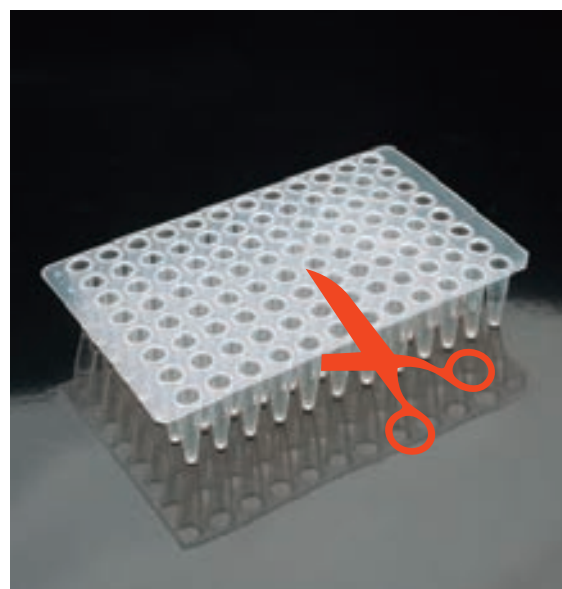
Libres de RNAsa y DNAsa.

Medidas: 120 x 73 x 20 mm.

Dimensiones según el estándar SBS.



código	color	cantidad caja	peso caja	volumen caja
900098	natural	10	0,22	0,0024



Placa de 96 pocillos perfil bajo, con faldón

Fabricada en polipropileno. Pocillos de perfil bajo.

Cada pocillo tiene una capacidad de 200 µl. Los bordes altos alrededor de cada pocillo previenen una eventual contaminación cruzada y facilitan el sellado con film. Paredes ultrafinas para una excelente transferencia térmica. Gracias a su faldón permite ser etiquetada a mano o con aparatos automáticos.

Identificación alfanumérica impresa en negro.

Canto cortado en el borde superior derecho (posición A 12), para facilitar la orientación.

Libre de RNAsa, DNAsa, DNA e inhibidores de PCR.

Apta para PCR y PCR tiempo real (QPCR).

Dimensiones según el estándar SBS.



código	color	cantidad caja	peso caja	volumen caja
900123	natural	10	0,30	0,003



Placas opacas 96 pocillos

Fabricadas en polipropileno. Identificación alfanumérica de molde. Puede ser cómodamente etiquetada tanto manual como automáticamente, gracias a su faldón. Pocillos de fondo cónico (V). Presentadas en bolsas de 10 ud. Para facilitar la orientación el lado inferior derecho está cortado. Diámetro del pocillo: 5,5 mm. Profundidad del pocillo: 14 mm. Apta para los termocicladores MJ Reseach 100/200, Twinblock, Perkin-Elmer 9600, etc. Adaptable a la mayoría de máquinas de pipeteado .

Código **900093**: placas negras de polipropileno para PCR por fluorecencia.

Código **900095**: placas blancas para PCR por luminiscencia.

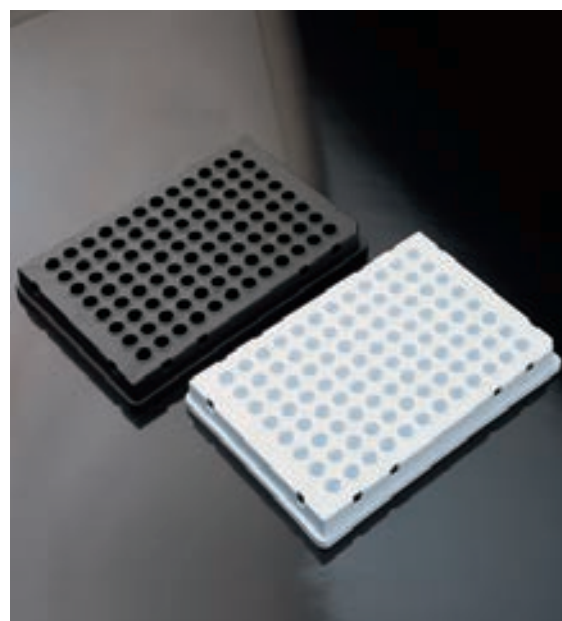
Libres de RNAsa y DNAsa.

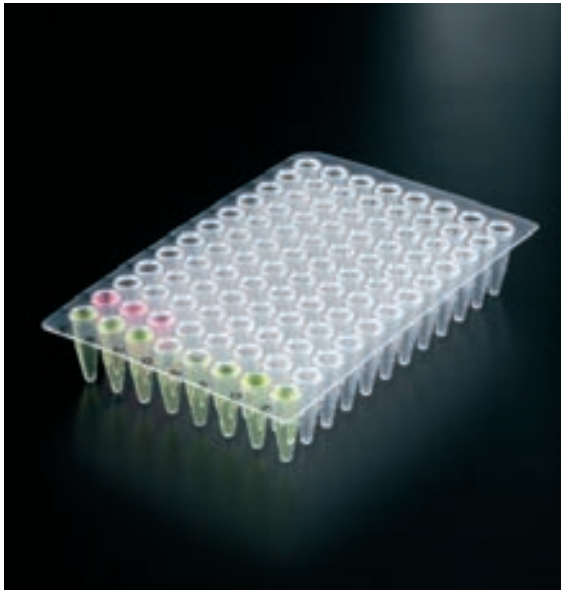
Medidas: 126 x 84 x 15 mm.

Volumen pocillo: 100 µl.



código	descripción	cantidad caja	peso caja	volumen caja
900093	placa 96 pocillos negra	5 x10	1,35	0,010
900095	placa 96 pocillos blanca	5 x 10	1,35	0,010





Placa de 96 pocillos estándar

Fabricada en polipropileno transparente. Placa formato estándar de 96 pocillos. Cada pocillo tiene una capacidad de 350 µl. Los bordes altos alrededor de cada pocillo previenen una eventual contaminación cruzada y facilitan el sellado con film.

De paredes finas para una excelente transferencia térmica.

Identificación alfanumérica impresa en negro.

Canto cortado en el borde superior derecho (posición A 12), para facilitar la orientación.

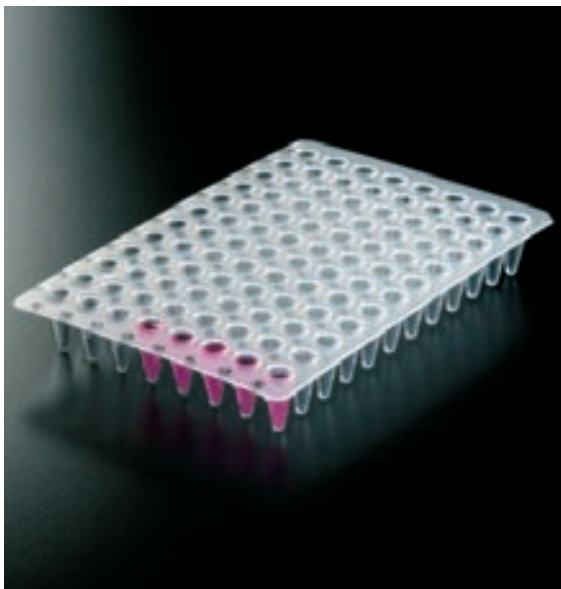
Libre de RNAsa, DNAsa, DNA e inhibidores de PCR.

Apta para PCR y PCR en tiempo real (QPCR).

Dimensiones según el estándar SBS.



código	color	cantidad caja	peso caja	volumen caja
900111	natural	10 x 10	2,72	0,027



Placa de 96 pocillos perfil bajo

Fabricada en polipropileno transparente.

Pocillos de perfil bajo o perfil bajo (15 mm altura) que reducen los efectos de la condensación. Ideales para trabajar con muestras de entre 100 y 20 µl, e incluso inferiores. Los bordes altos alrededor de cada pocillo previenen una posible contaminación cruzada. Identificación alfanumérica impresa en negro.

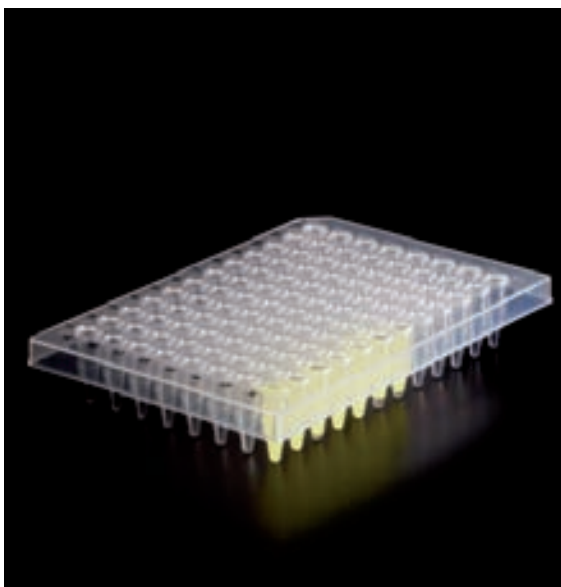
El borde inferior derecho (posición H 12) está cortado para facilitar la orientación. Apta para la mayoría de termocicladores, incluyendo aquellos de tiempo real.

Libre de RNAsa, DNAsa, DNA e inhibidores de PCR.

Dimensiones según el estándar SBS.



código	descripción	cantidad caja	peso caja	volumen caja
900110	placa PCR perfil bajo	5 x 20	1,9	0,018



Placa de 96 pocillos con semi-faldón

Fabricado en polipropileno transparente.

Cada pocillo tiene una capacidad de 200 µl. Al igual que en todas las placas de PCR, los bordes altos alrededor de cada pocillo previenen una eventual contaminación cruzada y facilitan el sellado con film.

El borde superior derecho (posición A 12) está cortado para facilitar la orientación.

Identificación alfanumérica impresa en negro. Con semifaldón de ±7,5 mm de altura. Apta para la mayoría de termocicladores, incluyendo secuenciadores ABI.

Libre de RNAsa, DNAsa, DNA e inhibidores de PCR.

Dimensiones según el estándar SBS.



código	descripción	cantidad caja	peso caja	volumen caja
900122	placa PCR semifaldón	10	0,32	0,003

Placa blanca 96 pocillos, perfil bajo, con semi-faldón

Especialmente diseñada para el termociclador Roche.
Fabricada en polipropileno blanco. Con semifaldón.

Pocillos de perfil bajo o "low profile". Cada pocillo tiene una capacidad de 200 µl. Al igual que en todas las placas de PCR, los bordes altos alrededor de cada pocillo previenen una eventual contaminación cruzada y facilitan el sellado con film.

El borde inferior derecho (posición H 12) está cortado para facilitar la orientación. Identificación alfanumérica impresa en negro.

Libre de RNAsa, DNAsa, DNA e inhibidores de PCR.
Apta para PCR y PCR en tiempo real (QPCR).
Dimensiones según el estándar SBS.

Placa 96 pocillos, perfil bajo, con semi-faldón

Especialmente diseñada para el termociclador ABI "Fast".
Fabricada en polipropileno transparente. Con semifaldón.

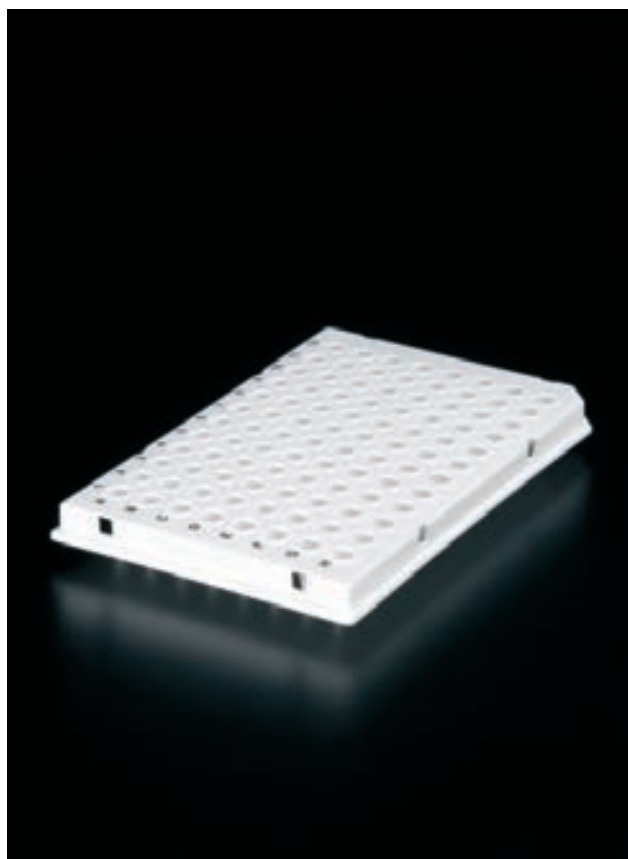
Pocillos de perfil bajo o "low profile". Cada pocillo tiene una capacidad de 200 µl. Al igual que en todas las placas de PCR, los bordes altos alrededor de cada pocillo previenen una eventual contaminación cruzada.

El borde superior izquierdo (posición A 1) está cortado para facilitar la orientación. Identificación alfanumérica impresa en negro.

Libre de RNAsa, DNAsa, DNA e inhibidores de PCR.
Apta para PCR y PCR en tiempo real (QPCR).
Dimensiones según el estándar SBS.

código	descripción	cantidad caja	peso caja	volumen caja
900113B	placa PCR semifaldón	10 x 10	2,96	0,027

código	descripción	cantidad caja	peso caja	volumen caja
900112	placa PCR semifaldón	10 x 10	2,96	0,027





Alfombrilla selladora para placas PCR

Fabricada en una goma no reactiva, esta alfombrilla permite sellar herméticamente las placas durante el proceso del PCR.

Diseñada para sellar **placas de 96 pocillos**, puede también ser cortada para acomodar placas de 24, 32 o 48 pocillos.

La marca "this side up" indica la cara de la alfombrilla que debe quedar arriba. La alfombrilla puede ser esterilizada por **autoclave**, o limpiada en una solución a base de lejía.

Libre de RNAsa, DNAsa, DNA e inhibidores de PCR.



Ver página 60

código	características	cantidad caja	peso caja	volumen caja
900305	alfombrilla	10 x 5	1,20	0,012



Film sellador

Film óptico sellador para las microplacas, placas multipocillo y placas de microtitración. Ventajas:

1. Reduce el peligro de contaminación y/o derrames de reactivos, usados en las técnicas de ELISA o PCR.
2. Minimiza la contaminación entre los tubos y entre placa y placa.
3. Previene el riesgo de evaporación de las muestras.

Es termoestable entre **-70 °C y 95 °C**, a una humedad del 75%.

Resistente a DMSO.

Recomendamos usar el rodillo en resina sintética (código **900330**) para mayor comodidad y seguridad de sellado.

Libre de RNAsa y DNAsa.



código	características	cantidad caja	peso caja	volumen caja
900300	film adhesivo	1 x 100	0,23	0,0005
900301	Film adhesivo apto para QPCR	1 x 100	0,06	0,0004
900330	rodillo sellador	1	0,01	0,0001



Film sellador de aluminio

Ideal para sellar placas de PCR, placas microtiter o de manipulación y archivo.

El adhesivo se adhiere a la placa reduciendo el riesgo de contaminación.

Aguanta temperaturas desde **-80 °C a 120 °C**.

Se puede perforar con una pipeta para toma de muestras.

Resistente a DMSO.

Recomendamos usar el rodillo sellador de goma (código **900330**) para asegurar un cierre perfecto y reducir el riesgo de evaporación.

El rodillo está fabricado en resina sintética.

Medidas: 14x8 mm

Libre de RNAsa, DNAsa y DNA.

código	características	cantidad caja	peso caja	volumen caja
900320	film de aluminio	1 x 100	0,28	0,0003
900330	rodillo sellador	1	0,01	0,0001

Placa de 96 pocillos cuadrados y alfombrilla selladora

Placa

Fabricada en polipropileno de grado médico, compuesta por 96 pocillos cuadrados con fondo en forma de V, cada uno con 2 ml de capacidad. Numeración alfanumérica de molde que facilita la identificación de las muestras.

Ampliamente utilizado para la dispensación y almacenamiento de líquidos, ya sea mediante pipeteo manual o automático (robótico).

Resiste temperaturas desde **-80 °C a 121 °C** (autoclave).

Certificado como libre de RNasa, DNasa, DNA e inhibidores de PCR.

Fabricado acorde con los estándares SBS. Apilable.

Alfombrilla selladora

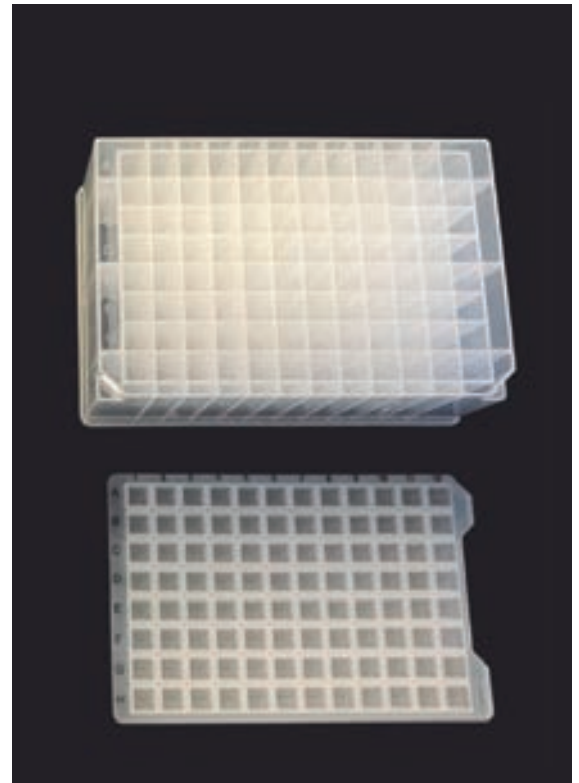
Fabricada en silicona autoclavable, exclusiva para placas de pocillos cuadrados. Marcado alfanumérico serigrafado en negro para una fácil identificación de los pocillos.

Es perforable, por lo que no se debe extraer para aspirar la muestra.

Tiene 2 pestañas en el lado derecho para un fácil posicionamiento.



mod.	código	descripción	cantidad caja	peso caja	volumen caja
1	900198	Placa de 96 pocillos cuadrados de 2,0 ml	5	0,58	0,0032
2	900310	Alfombrilla selladora para 96 pocillos cuadrados	10	0,14	0,0008



Placa de 96 pocillos redondos

Fabricado en polipropileno de grado médico, consta de 96 pocillos de fondo redondo, cada uno de 2,0 ml de capacidad. La rejilla alfanumérica impresa ayuda a la identificación de la muestra, y para facilitar la orientación, se corta la esquina inferior derecha de la placa.

Ampliamente utilizado para el manejo y almacenamiento de líquidos, ya sea con pipeteo manual o manipulación robótica.

Resiste temperaturas de **-90 °C a 121 °C** (autoclave).

Dimensiones según SBS.

Certificado como libre de RNasa, DNasa, DNA e inhibidores de PCR.



código	descripción	cantidad caja	peso caja	volumen caja
900156	placa 96 pocillos 2,0 ml	5	0,51	0,003



Placa de 96 pocillos cuadrados, fondo redondo

Fabricada en polipropileno. **Autoclavable.** Cada pocillo tiene una capacidad de 2,1 ml (2,0 ml tapados). La placa posee identificación alfanumérica de molde y un canto cortado para mejor orientación. Es ideal para archivo de muestras y trabajos enzimáticos. Resistente a DMSO.

Medidas del pocillo: 8,3 x 8,3 mm. Medidas placa: 41,6 mm alto x 127,8 mm largo x 85,5 mm ancho. Recomendamos proteger las muestras con la alfombrilla fabricada en un plástico especial (código 900306) resistente a DMSO. Centrifugable a **6.000 xg**.

Resiste hasta **-150 °C**.



código	descripción	cantidad caja	peso caja	volumen caja
900170	placa 96 pocillos, color natural	4	0,47	0,002
900306	alfombrilla selladora	24	3,60	0,002



Sistema de archivo de muestras

Sistema compuesto por un rack translúcido con 96 tubos de fondo redondo (1,2 ml) dispuestos en doce tiras de ocho tubos, y una tapa transparente. Rack, tapa, tubos y tapones en polipropileno **autoclavable**.

El rack incorpora identificación alfanumérica impresa en negro, indeleble y visible en condiciones de poca luz.

Libre de RNAsa, DNAsa, DNA e inhibidores de PCR. Fabricado según el estándar **SBS**, resulta compatible con todas las aplicaciones, estaciones robóticas y sistemas de pipeteado multicanal. Perfecto para utilizar en la mezcla, almacenamiento y recolección de células, cultivo celular y examen de ADN, diluciones en serie, y como un sistema ideal de almacenamiento a largo plazo. Los tapones se venden aparte, en tiras de 8 o 12, según modelo, cada uno de ellos tiene una pestaña para facilitar su apertura y cierre.

Medidas del tubo: 8 x 44 mm. Medidas del rack (tapado): 128 x 86 x 48 mm.

código	descripción	cantidad caja	peso caja	volumen caja
409009	rack completo con 96 tubos en tiras de 8	10	1,63	0,010
409010	tubos en tiras de 8	125 tiras	0,27	0,007
409011	tapones en tiras de 8	125 tiras	0,11	0,012
409012	tubos sueltos	1.000	0,63	0,005
409013	tubos en tiras de 12	80	0,126	0,001
409014	tapones en tiras de 12	80	0,662	0,006



Sistema de archivo de muestras

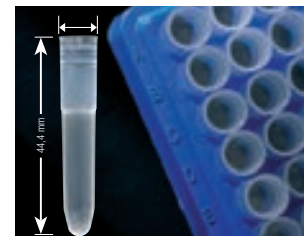
Sistema compacto de archivo de muestras. Consiste en un rack en color azul con tapa translúcida, conteniendo 96 tubos sueltos de fondo redondo de 1,2 ml dispuestos 8 x 12. Disponible la versión compatible con robots (**RC845TP**).

Autoclavable y apilable, resiste hasta **-100 °C** e incorpora identificación alfanumérica moldeada en el cuerpo del rack. Rack, tapa, tubos fabricados en polipropileno. Tapones fabricados en polietileno de baja densidad. Los tapones se venden aparte, en tiras de 8, cada uno de ellos tiene una pestaña para facilitar su apertura y cierre.

Medidas del tubo (altura tubo tapado): 8,8 x 45 mm.

Medidas del rack (tapado): 118 x 82 x 50 mm.

Libres de DNAsa, RNAsa.



mod.	código	descripción	cantidad caja	peso caja	volumen caja
1	409008	rack con 96 tubos	10	1,40	0,007
2	RC845TP*	rack con 96 tubos para robotica	10	1,14	0,010
	409005	tapones en tiras de 8	120 tiras	0,16	0,002
	845	tubos sueltos	1.000	0,60	0,004

* Libre de pirógenos.

Sistema de archivo de muestras

Consiste en un rack blanco con tapa transparente, con capacidad para 96 tubos (12 x 8) de 1,2 ml (1,1 ml con tapón).

Tubos y rack fabricados en polipropileno, **autoclavable**.

Tapones en polietileno no autoclavable.

Cada rack incluye doce tiras de ocho tubos de fondo plano; los tapones se adquieren aparte, en tiras de ocho unidades. Ideal tanto para el trabajo con robots y pipeteadoras multicanal, como para la congelación (resiste hasta **-80 °C**), el transporte, y el archivo de muestras.

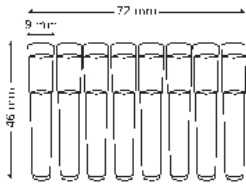
Resiste a la mayoría de reactivos químicos.

Tanto la tapa como el rack incorporan identificación alfanumérica. La esquina superior izquierda de la tapa está cortada para facilitar la orientación.

Dimensiones del tubo (altura tubo tapado): 9 x 48 mm.

Dimensiones del rack (tapado): 126 x 81 x 53 mm.

Conforme al estándar **SBS**.



código	descripción	cantidad caja	peso caja	volumen caja
409004	rack completo con 96 tubos en tiras de 8	10	1,80	0,009
408002	tubos en tiras de ocho	120 tiras	0,73	0,005
408005	tapones en tiras de ocho	120 tiras	0,09	0,001
408003	tubos sueltos	5 x 960	3,88	0,028



Rack para tubos de 2 ml

Sistema de archivo de muestras, con tubos de 2 ml.

Compatible con la mayoría de robots.

Este rack de almacenaje puede ser usado con la mayoría de cosechadoras celulares y pipetas multicanal.

Contiene 96 tubos extraíbles en polipropileno dispuestos 8 x 12. Capacidad de los tubos 2,1 ml.

Aunque los tubos son cuadrados, tienen el fondo redondo para facilitar el vaciado.

El rack y los tubos son **autoclavables** y son ideales para almacenar sangre y otras muestras biológicas a temperaturas de **-30 °C hasta 70 °C**.

El rack se suministra con una tapa en PVC para mayor protección de los tubos. Los racks son apilables.

Conforme al estándar **SBS**.

código	descripción	cantidad caja	peso caja	volumen caja
418003	rack completo 96 tubos	10	1,81	0,012

