

SOLUCIONES PARA CRIOPRESERVACIÓN

Wilmut ofrece una amplia gama de tubos para el almacenamiento de muestras biológicas con formato de microplaca según el estándar SBS, o bien tubos sueltos compatibles con cualquier formato de caja de congelación. Con volúmenes de trabajo de 0.5 y 1ml, y diferentes opciones de codificación que permiten al sistema Wilmut adaptarse a las necesidades de cualquier laboratorio o biobanco. Son productos diseñados pensando exclusivamente en el usuario.

Características

- Optimización máxima del espacio de los congeladores (desde un 15% hasta un 75% de ahorro de espacio).
- Trazabilidad máxima: código 2D datamatrix, marcado alfanumérico en el tubo y código numérico y de barras en el rack.
- Posibilidad de descarga de archivos (excel, pdf, txt) para tubos codificados en rack de 96: disponibles en www.wilmut.es o gestión mediante un software.

Tubos WILMUT:

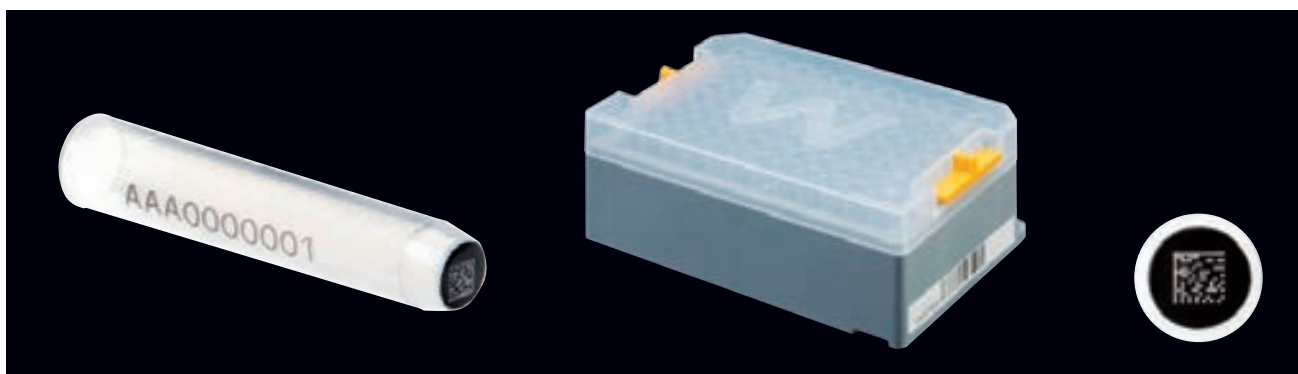
Fabricados con polipropileno de alta calidad, con indicador de volumen en el tubo, **autoclavables a 121°C** y permiten almacenar muestras hasta **-86 °C**.

Criocajas WILMUT:

Fabricadas en polipropileno, en formato SBS estándar de 96 posiciones con cierre de seguridad fácil de abrir incluso cuando está congelado.

Accesorios WILMUT:

Wilmut dispone de una amplia gama de accesorios para complementar la gama de tubos codificados y no codificados: tapones, cierres, pickers, taponadoras, destaponadoras, etiquetas, scanners, etc.



TUBOS WILMUT SIN CODIFICACIÓN

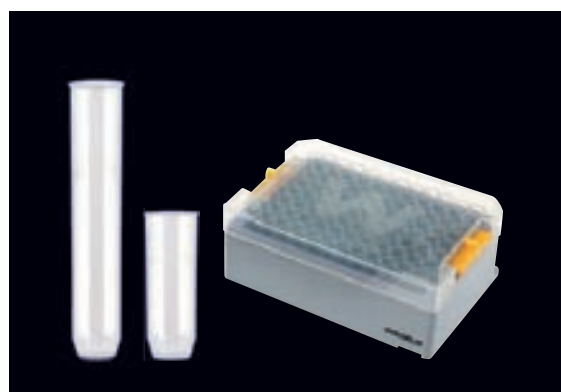
Wilmut Seroteca (W-SER)

Para usuarios que necesitan procesar y almacenar muestras biológicas. PP de baja adherencia, bajos niveles de citotoxicidad y extractables y certificado libre de DNAsa, RNAsa y DNA humano y endotoxinas.



código	capacidad total ml	volumen máx. ml	presentación	ud. mínima de venta	cantidad caja	peso caja	volumen caja
W051100	0,65	0,5	bolsa	960 u	40 x 960	12,90	0,096
W121100	1,4	1	bolsa	960 u	20 x 960	7,14	0,096

* 20 racks de 96 tubos y 12 racks de 96 tubos.



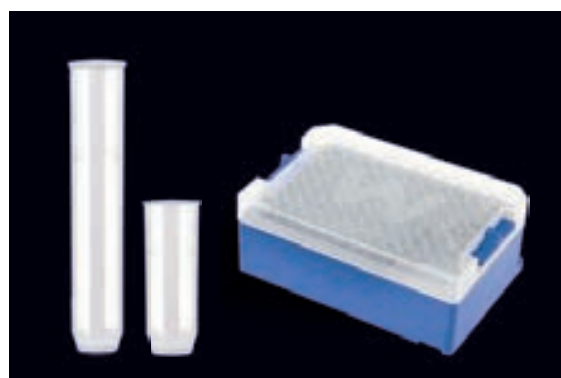
Wilmut Eco (W-ECO)

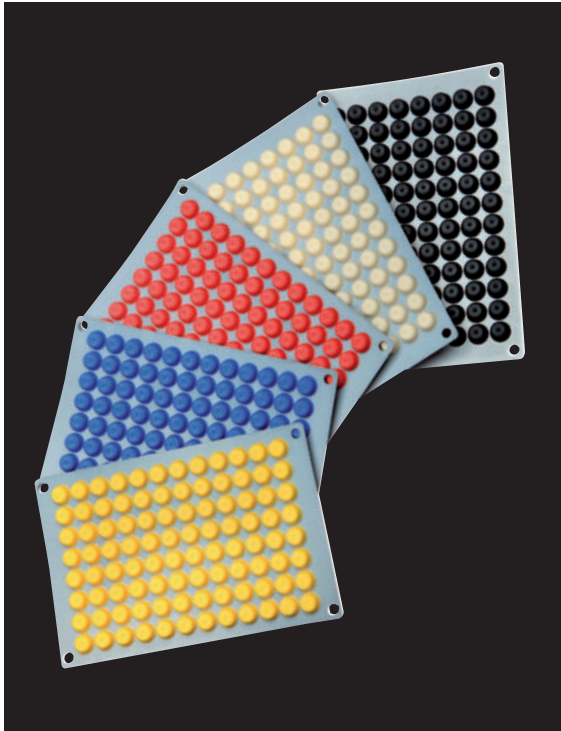
PP de baja adherencia, bajos niveles de citotoxicidad y extractables.



código	capacidad total ml	volumen máx. ml	presentación	ud. mínima de venta	cantidad caja	peso caja	volumen caja
W058100	0,65	0,5	bolsa	960 u	40 x 960	12,50	0,096
W128100	1,4	1	bolsa	960 u	40 x 960	11,90	0,096
W128960	1,4	1	rack	10 x 96*	10 x 96	1,62	0,006

* 10 racks de 96 tubos.



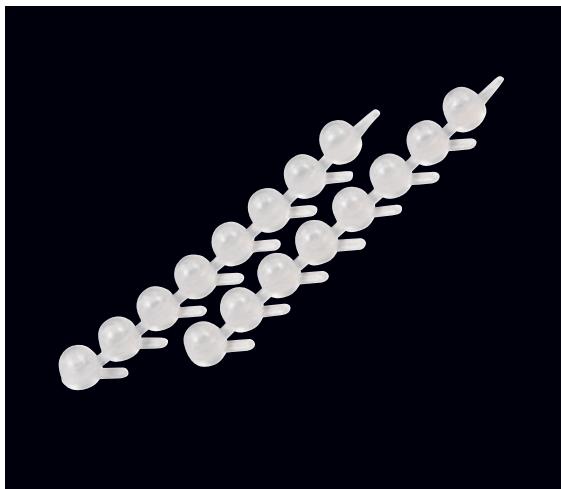


Tapones a presión W-SEAL

Tapones en TPE de alta calidad que aseguran la completa hermeticidad de los tubos hasta temperaturas hasta **-86 °C**.
Disponibles en distintos colores para una identificación visual de las muestras.
DNAsa, RNAsa y DNA humano y endotoxinas.



código	presentación	color	cantidad caja	peso caja	volumen caja
W999600	lámina 10x96	●	10 x 96	6,08	0,026
W999601	lámina 10x96	●	10 x 96	6,08	0,026
W999602	lámina 10x96	●	10 x 96	6,08	0,026
W999603	lámina 10x96	●	10 x 96	6,08	0,026
W999604	lámina 10x96	●	10 x 96	6,08	0,026
W990000	bolsa 960 u	●	960	9,21	0,026
W990001	bolsa 960 u	●	960	9,21	0,026
W990002	bolsa 960 u	●	960	9,21	0,026
W990003	bolsa 960 u	●	960	9,21	0,026
W990004	bolsa 960 u	●	960	9,21	0,026



Tapones en tira de 8 de polietileno

Tapones en tira polietileno de alta calidad.

código	presentación	cantidad caja	peso caja	volumen caja
409005	bolsas de 120 ud.	5 x 120	0,80	0,008

CRIBOXES WILMUT DE PP

Crioboxes W-RACK 96 (vacíos)

Realizado con PP de alta calidad y resistencia,
autoclavable a 121°C y resistente a **-86 °C**.



código	descripción	cantidad caja	peso caja	volumen caja
W000050	criobox para tubo 0,65 ml	18	1,14	0,0069
W000120	criobox para tubo 1,4 ml	10	1,14	0,0069
W000059CL	criobox para tubo 0,65 ml codificado	18	1,14	0,0069
W000129CL	criobox para tubo 1,4 ml codificado	10	1,16	0,0069

Los crioboxes se suministran con crioetiqueta compatible con robots de manejo de líquido.



TUBOS WILMUT CON CODIFICACIÓN

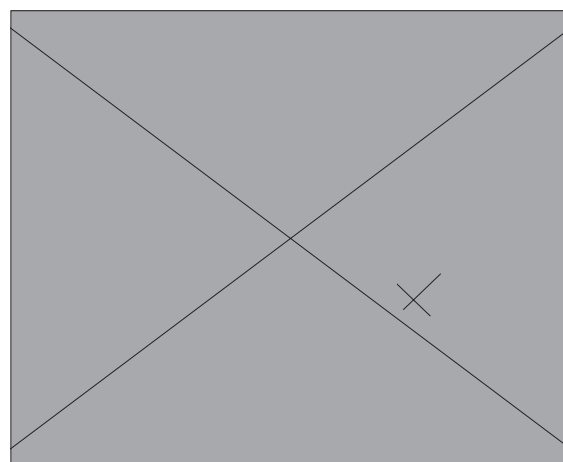
TUBOS CON SISTEMA DE CODIFICACIÓN 2D DATAMATRIX

Diseñados para los laboratorios y biobancos que necesitan la **máxima seguridad** en materia de trazabilidad y gestión de sus muestras.

Los tubos **W-2D simplifican la identificación y trazabilidad** de la muestra durante su tratamiento, almacenamiento y envío, al tiempo que ofrecen los **más altos estándares de calidad**.

Se presentan en rango de **0,65 ml y 1,40 ml de volumen**, con la posibilidad de elegir el tipo de codificación que mejor se adapte a los requisitos del laboratorio.

- **Código grabado con láser.** Los códigos se graban con láser directamente sobre cada tubo de forma permanente, intransferibles e únicos (sistema patentado).
- **Codificación 2D Datamatrix en el tubo.** Para una gestión automática de la trazabilidad utilizando cualquier escáner.
- **Codificación alfanumérica legible a simple vista en el lateral del tubo.** Para una confirmación visual de la trazabilidad sin la necesidad de un escáner.
- **Construcción sólida de una sola pieza.** Evita el uso de etiquetas o camisas que puedan rasgarse o salirse a bajas temperaturas o por caída accidental.
- **Libres de DNAsa, RNAsa, ADN humano Endotoxinas.** Certificado por un laboratorio externo acreditado.
- **Baja adherencia en el interior del tubo.** Fabricados con polipropileno de baja adherencia para una menor retención
- **Indicador de volumen visible en el tubo.** A 0,5 ml y a 1 ml. Permite una identificación visual de los errores en la dispensación de volumen.



Tubos codificados W-2D

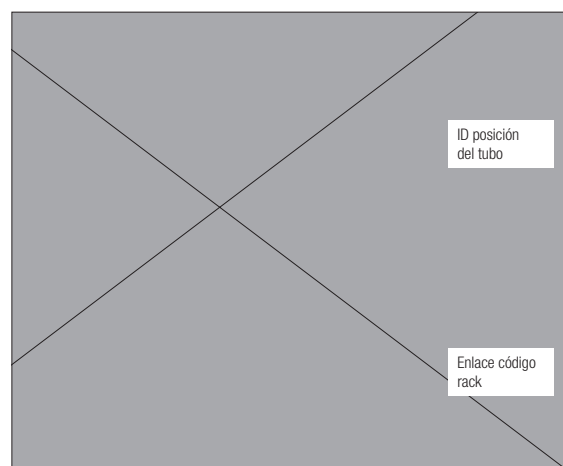
código	descripción	volumen bruto (ml)	volumen neto (ml)	unidad de venta	peso	volumen
Tubos en bolsa						
W053100	Tubo W-2DST 0,65 ml	0,65	0,50	960 u.	12,90	0,096
W123100	Tubo W-2DST 1,40 ml	1,40	1,00	960 u.	11,90	0,096
Tubos en rack con crioetiqueta						
W053960CL	Tubo W-2DST 0,65 ml	0,65	0,50	20 racks de 96	12,00	0,055
W123960CL	Tubo W-2DST 1,40 ml	1,40	1,00	12 racks de 96	12,78	0,060

Tubos codificados W-2DRP

Los tubos W-2DRP tienen un sistema exclusivo de codificación que enlaza visualmente el código del tubo con el de rack y además cada tubo tienen una posición definida en el rack.

GESTIÓN DE LA TRAZABILIDAD

- Descarga de archivos y fichero de datos desde de la web. Evita el escaneado del rack para darlo de alta en el software de gestión descargando un archivo con el fichero de datos del rack, que incluye códigos y posición de los tubos en el rack.
- Archivos en formato compatible e integrable con software de gestión y equipos de alicuotado.
- Archivos editables en formato Excel o TRX para imprimir o guardar
- Gestión de archivos por lectura del código de los tubos o del rack. Existen dos opciones: introducción manual del código o por lectura del código de barras del rack.



código	descripción	volumen bruto (ml)	volumen neto (ml)	unidad de venta	peso	volumen
W052960CL	Tubo W-2DRP 0,65 ml	0,65	0,50	20 racks de 96	12,00	0,055
W122960CL	Tubo W-2DRP 1,40 ml	1,40	1,00	12 racks de 96	12,78	0,060

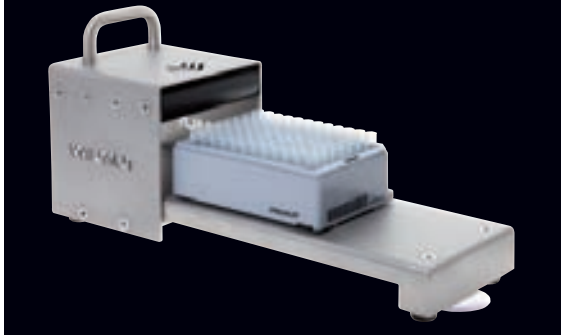


ACCESORIOS WILMUT

Pickers W-PICKER

Herramientas para ayudar a coger los tubos de uno en uno. Funcionan para todo el rango de tubos Wilmut, tanto con los tubos tapados como sin tapar.

código	capacidad tubos	presentación	cantidad caja	peso caja	volumen caja
W000040	1	1	1	0,02	0,0001

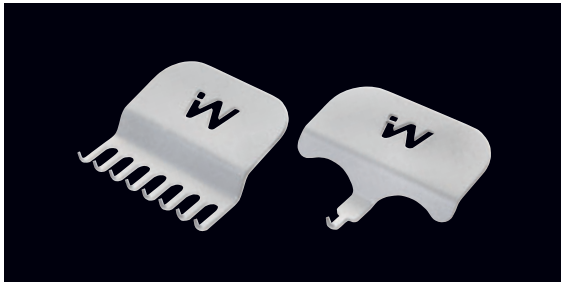


Taponadora manual W-CAPP10

Permiten tapar hasta los 96 tubos en formato SBS, de golpe de forma muy sencilla.

Funciona tanto para tubos de 1,4 ml como los de 0,65 ml con un sencillo adaptador. Realizada con materiales de alta calidad.

código	descripción	cantidad caja	peso caja	volumen caja
W000010	taponadora W-CAPP10	1	3,30	0,014

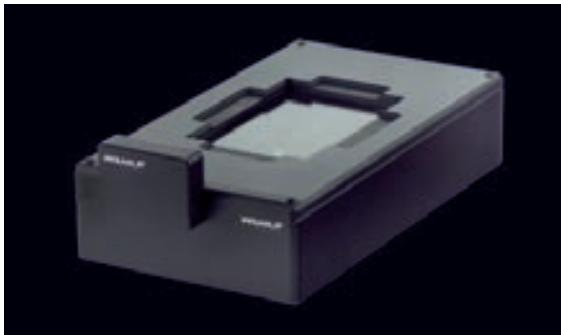


Destaponadoras W-DECAP

Realizadas en una aleación de aluminio.

Pueden autoclavarse y son resistentes a la descontaminación por UV. Permiten destapar los tubos de uno en uno o de 8 en 8.

código	descripción	cantidad caja	peso caja	volumen caja
W000011	destaponadora 1 tubo	5	0,15	0,0001
W000018	destaponadora 8 tubos	5	0,20	0,0002



Lector codigos 96 tubos W-DATAPAQ 96

Escanee un rack completo con 96 tubos en menos 10 segundos.

Integrable en estaciones robóticas. La superficie de lectura está tratada para evitar errores de lectura en los tubos congelados.

Superficie de lectura con crioprotección: evita la formación de vaho en la superficie de lectura al escanear racks congelados.

código	descripción	cantidad caja	peso caja	volumen caja
W009680	lector códigos 96 tubos	1	3,27	0,033



Escáner manual para códigos 2D y 1D de barras W-READER

Escanee los códigos de tubos, cajas, o racks de uno en uno.

Se suministra con un soporte para trabajar también de forma automática.

Permite leer códigos incluso en superficies brillantes.

código	presentación	cantidad caja	peso caja	volumen caja
W001400	lector códigos cable USB	1	0,76	0,003

CRYORACKS METÁLICOS PARA ALMACENAMIENTO DE MUESTRAS

Para todo tipo de neveras, congeladores verticales, congeladores horizontales, tanques de nitrógeno líquido, salas frías walk in, etc.

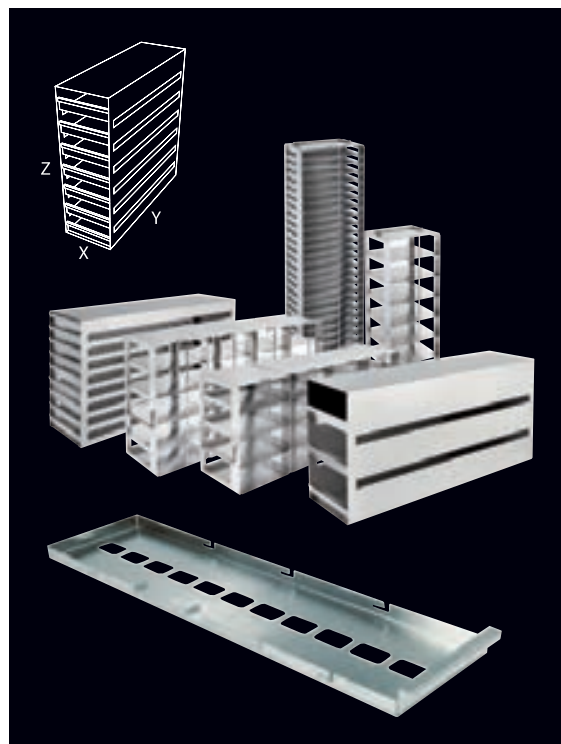
Disponibles para almacenar cualquier formato de cajas, moldes, muestras, etc. Fabricamos todo tipo de racks metálicos: verticales, horizontales, de bandejas, de celdillas, de gradilla, etc., incluso ofreciendo soluciones personalizadas para adaptarnos a las necesidades de todos nuestros clientes.

Racks metálicos horizontales

Racks horizontales en acero inoxidable de alta calidad tipo AISI 304. Con sistema FB de bandejas antideslizantes que facilita el almacenamiento y la búsqueda de muestras. Tamaño máximo de las cajas a almacenar: 55 mm de altura y 136 mm de ancho.

código	núm. bandejas	medidas (Z x Y x X) mm	capacidad cajas tipo A 90x130	capacidad cajas tipo B 135x135	capacidad cajas tipo C 135x270	peso	volumen
FB534S	4	234 x 427 x 140	16	12	4	3,50	0,050
FB544S	4	234 x 565 x 140	24	16	8	3,90	0,050
FB545S	5	290 x 565 x 140	30	20	10	4,80	0,050

Es posible realizar **racks metálicos a medida** de las necesidades de nuestros clientes. Para más información consultar con el departamento comercial.



CAJAS DE ALMACENAJE CRYOGÉNICAS

W-Coat

Cajas de fibra vegetal para almacenaje de muestras biológicas hasta temperaturas de **-196 °C** (en fase vapor).

Fabricadas con una cubierta antihumedad para asegurar su durabilidad y robustez. Se suministran montadas e incluyen divisor. Medidas: 133 x 133 mm.

código	color	altura mm	divisores	Ø celdilla mm	cantidad caja	peso caja	volumen caja
Con divisores							
W350900	blanco	50	9x9	13	36	3,50	0,034
W370900	blanco	75	9x9	13	36	3,50	0,034
W310900	blanco	100	9x9	13	36	3,50	0,034
Sin divisores							
W350990	blanco	50	no	-	36	2,80	0,034
W370990	blanco	75	no	-	36	2,80	0,034
W310990	blanco	100	no	-	36	2,80	0,034

Disponibles en otros colores de caja y otro número de celdas para distintos diámetros de tubos. Consultar al departamento comercial.



Divisores para W-Coat y W-Coat AIY

Medidas: 133 x 133 mm. Color blanco.

código	divisores	Ø celdilla mm	altura mm	cantidad caja	peso caja	volumen caja
W031230	12 X 12	10	30	36	1,80	0,0070
W030940	9 X 9	13	40	36	0,81	0,0050

Para otras medidas, consultar con el departamento comercial.

